



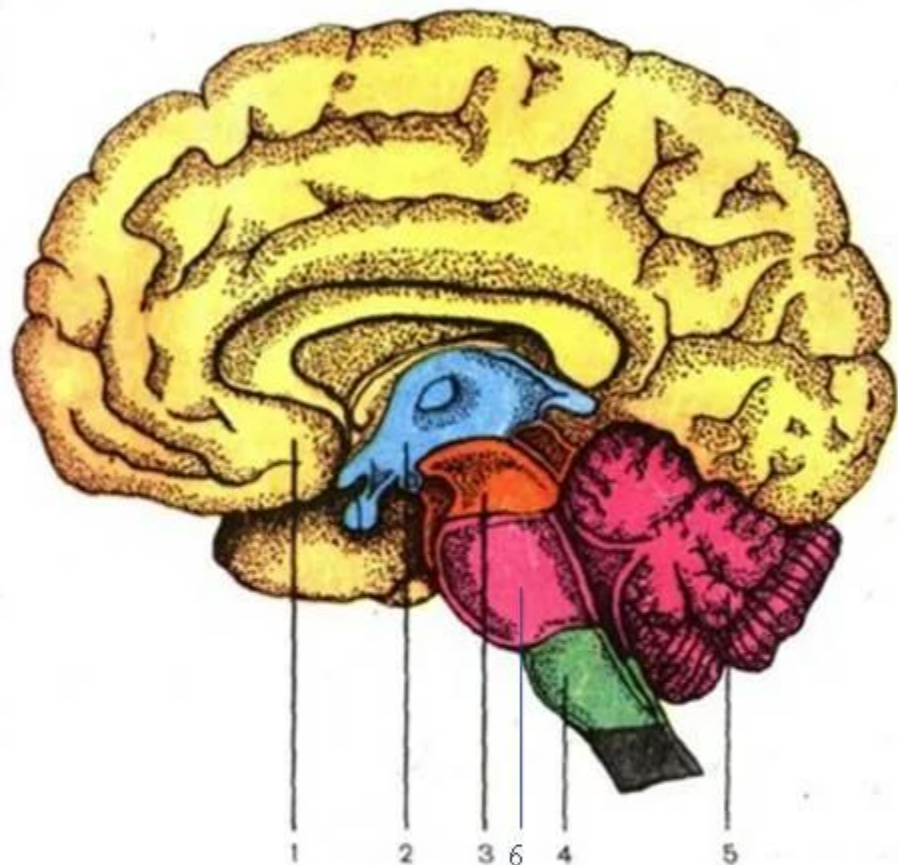
Муниципальное бюджетное дошкольное образовательное учреждение
«Детский сад №307 г. Челябинска»
454080 г. Челябинск, ул. Гвардейская, 10, тел.: 8(351) 232-03-03
ds307chel@mail.ru

«Использование доски Бильгоу в коррекции речевого развития дошкольников»



Учитель-логопед: Дзюба М.С.

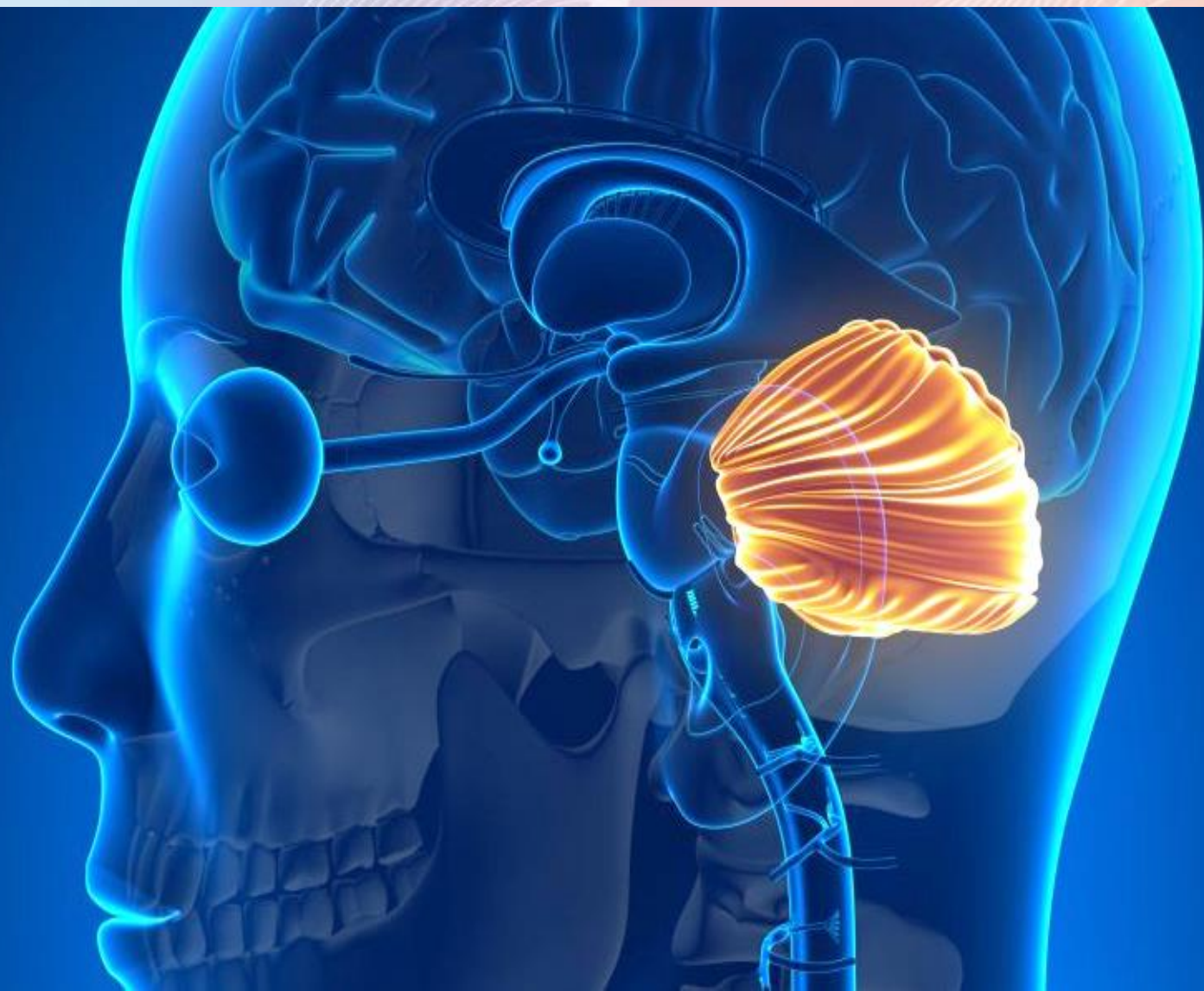
ГОЛОВНОЙ МОЗГ



Основные отделы

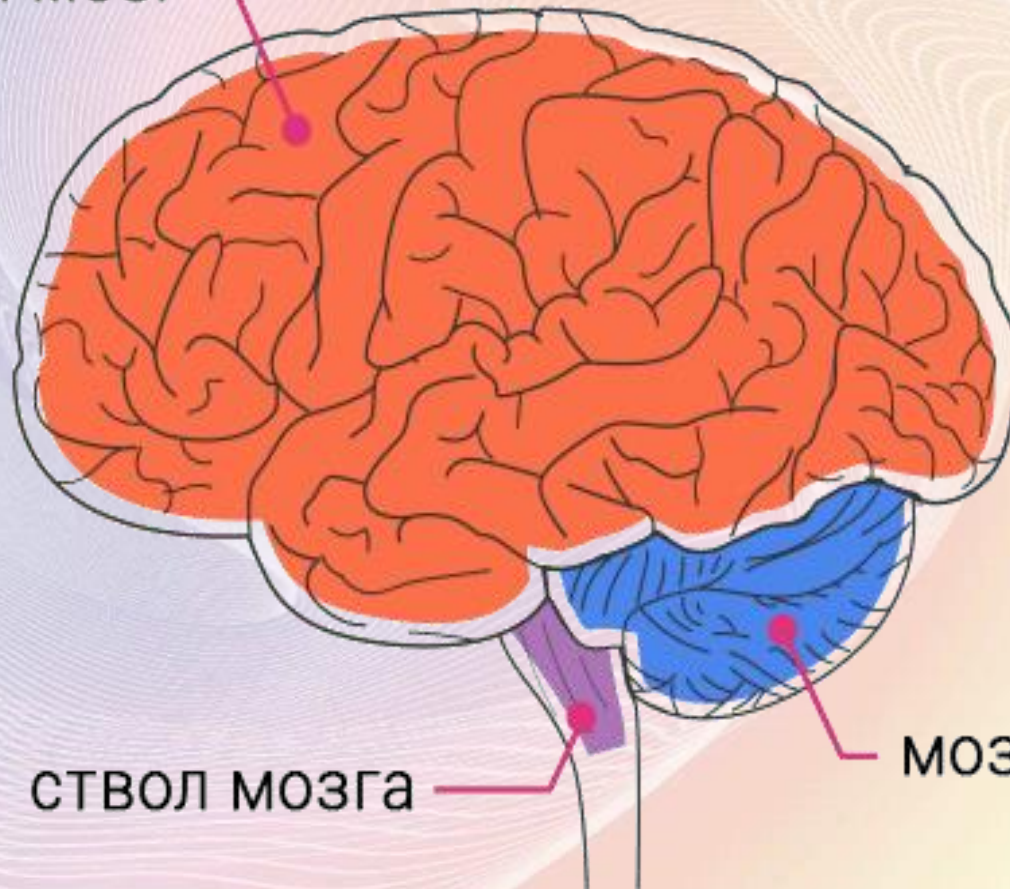
- большие полушария мозга (1)
- ствол: промежуточный мозг (2), средний мозг (3), мост (6), продолговатый мозг (4)
- мозжечок (5)

Масса колеблется от 1100 до 2000 г, составляя в среднем 1300-1400 г. Это всего около 2% от массы тела, но составляющие мозг клетки потребляют до 25% энергии, вырабатываемой в организме



Мозжечковая стимуляция — это комплекс физических упражнений, направленных на развитие участков мозга, отвечающих за формирование речи, поведения ребенка.

ГОЛОВНОЙ МОЗГ



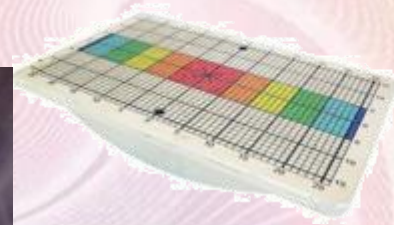
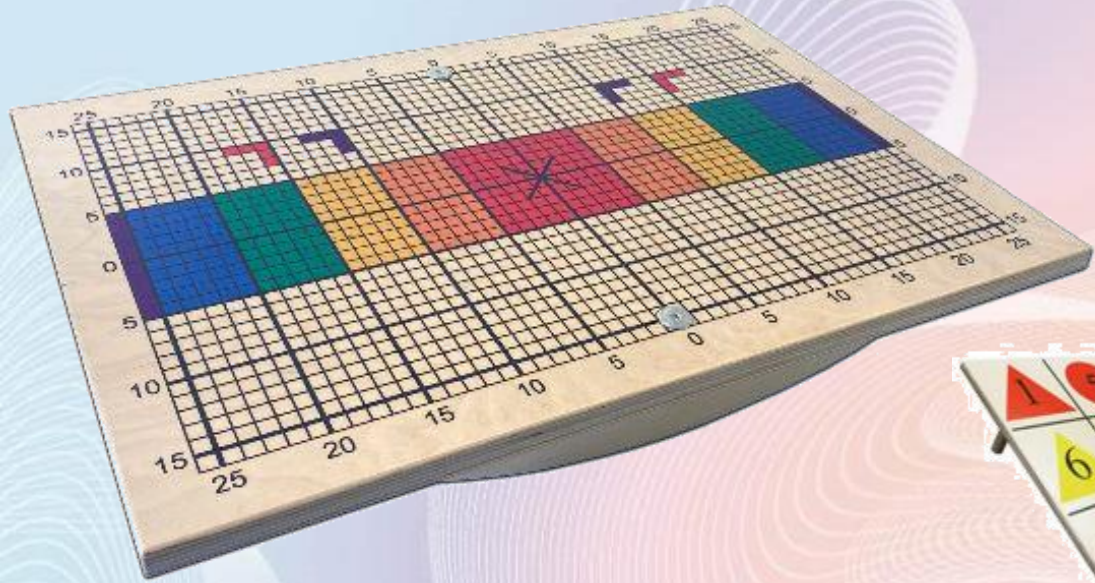
СТВОЛ МОЗГА

МОЗЖЕЧОК

ОСНОВАТЕЛЬ ПРОГРАММЫ МОЗЖЕЧКОВОЙ СТИМУЛЯЦИИ – ФРЕНК БИЛЬГОУ



Базовый принцип, который сформулировал Френк Бильгоу: «ЛЮБОЕ повседневное действие человека, не важно, простое оно или сложное, влияет на функционирование его мозга в будущем. Неаккуратная, неорганизованная деятельность человека формирует неаккуратную, неорганизованную структуру мозга, регулярная и организованная деятельность поддерживает функционирование человеческого мозга на определенном уровне. И только деятельность с целью совершенствования и проверки своих возможностей совершенствует мозговые структуры и развивает их».























Муниципальное бюджетное дошкольное образовательное учреждение
«Детский сад №307 г. Челябинска»
454080 г. Челябинск, ул. Гвардейская, 10, тел.: 8(351) 232-03-03
ds307chel@mail.ru

«Использование доски Бильгоу в коррекции речевого развития дошкольников»



Учитель-логопед: Дзюба М.С.